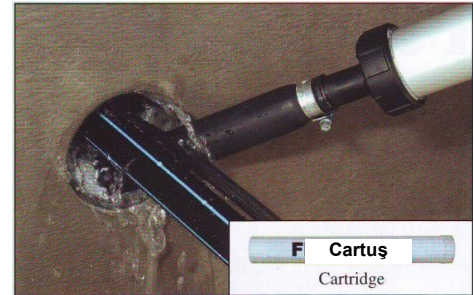





FLEX 2000 - Fisa tehnica

DESCRIERE

- Reprezintă un produs de etanșare plastică și impermeabilă pentru străpungerile de țevi și cabluri sub nivelul solului.
- Sunt potrivite și pentru etanșarea infiltrațiilor de pe direcția apei care pătrunde.
- Etanșarea spațiilor din jurul țevilor a fost testată de MFPA Leipzig până la presiuni de 7,5 m coloană de apă.



Articol nr.		Descriere	Bucăți per pachet	Greutatea Kg	Preț/€
120610		Produs de etanșare Flex 2000 cartuș de 850 g	20 cartușe per pachet	0,94 kg	39,9
120620		Aplicator de cartuș cu ștuț flexibil	1	1,07 kg	114,0
120630		Ștuț flexibil	1	0,06 kg	48,0

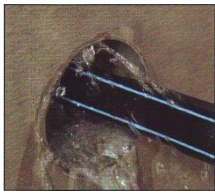
DATE TEHNICE

- Consistență păstoasă, adezivă
- Rezistența la temperatură +50° C
- Temperatura de aplicare de la +5° C până la +35° C
- Consum aproximativ 1,6 kg pe litru
- Depozitare 2 ani la 20° C

SUBSTRATUL

- Substratul poate fi uscat, umed sau ud.
- Trebuie să nu fie contaminat de grăsimi, unșori, substanțe bituminoase, smoală și fără particule libere, zone sfărâmițoase sau ce se desprind cu ușurință.
- Substraturi potrivite sunt: betonul, zidăria de cărămidă, mortarul, tencuiala și alte materiale de construcție cum ar fi ceramica, PVC-ul, polietilena și polipropilena.

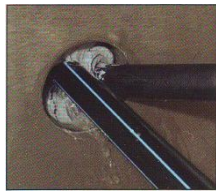
APLICAREA



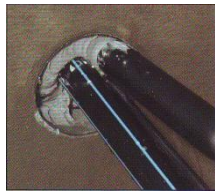
Apă ce se infiltrează



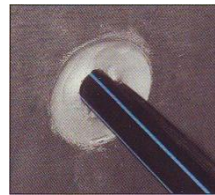
Se injectează Flex 2000



Se umple spațiul din jurul țevii



Nu mai sunt infiltrații



Se netezește suprafața și se îndepărtează materialul în exces cu un șpaclu



Se completează și se aduce la nivel cu un mortar cu întărire rapidă

- Înainte de aplicare, **Flex 2000** este încălzit la aproximativ 30° C prin scufundare în apă caldă. Aceasta vă asigură că materialul are consistența optimă pentru aplicare.
- Interiorul străpungerii va trebui să fie curățat cu atenție de praf, nisip și alte particole libere.
- Înainte de a aplica **Flex 2000**, se aplică mai întâi un strat de 10 cm adâncime de spumă poliuretanică bicomponentă.
- Apoi cartușul de **Flex 2000** este plasat în plicator și materialul este injectat în străpungeră dinspre interiorul străpungerii spre exterior folosind ștuțul flexibil astfel încât stratul ce rezultă să aibă minim 8 cm adâncime.
- După etanșarea străpungerii, zgâlțâiți ușor cablurile și presăți **Flex 2000** în spațiile ce pot să apară în urma zgâlțâirii. Asigurați-vă că după ce se termină etanșarea, cablurile rămân într-o poziție fără tensiuni mecanice ce pot altera apoi etanșarea. În final produsul de etanșare ce se retrage cam 1 cm este bine presat și netezit cu un șpaclu metalic.
- Ca măsură suplimentară de siguranță, exteriorul străpungerii este închis cu un mortar de întărire rapidă.
- Dacă ulterior se dorește a se adăuga un nou cablu, stratul de mortar cu întărire rapidă se îndepărtează iar cablul este împins prin straturile de etanșare. Apoi străpungera se re-etanșează cu Flex 2000.